

HR-6305 with V2 원격 제어 Manual



Contents



HR6305

1. 구비 용품
2. PCI Serial Card 드라이버 설치
3. RS232 케이블 연결
4. 설정 변경
5. 카메라 제어판 설정
6. 원격 제어

1. 구비용품



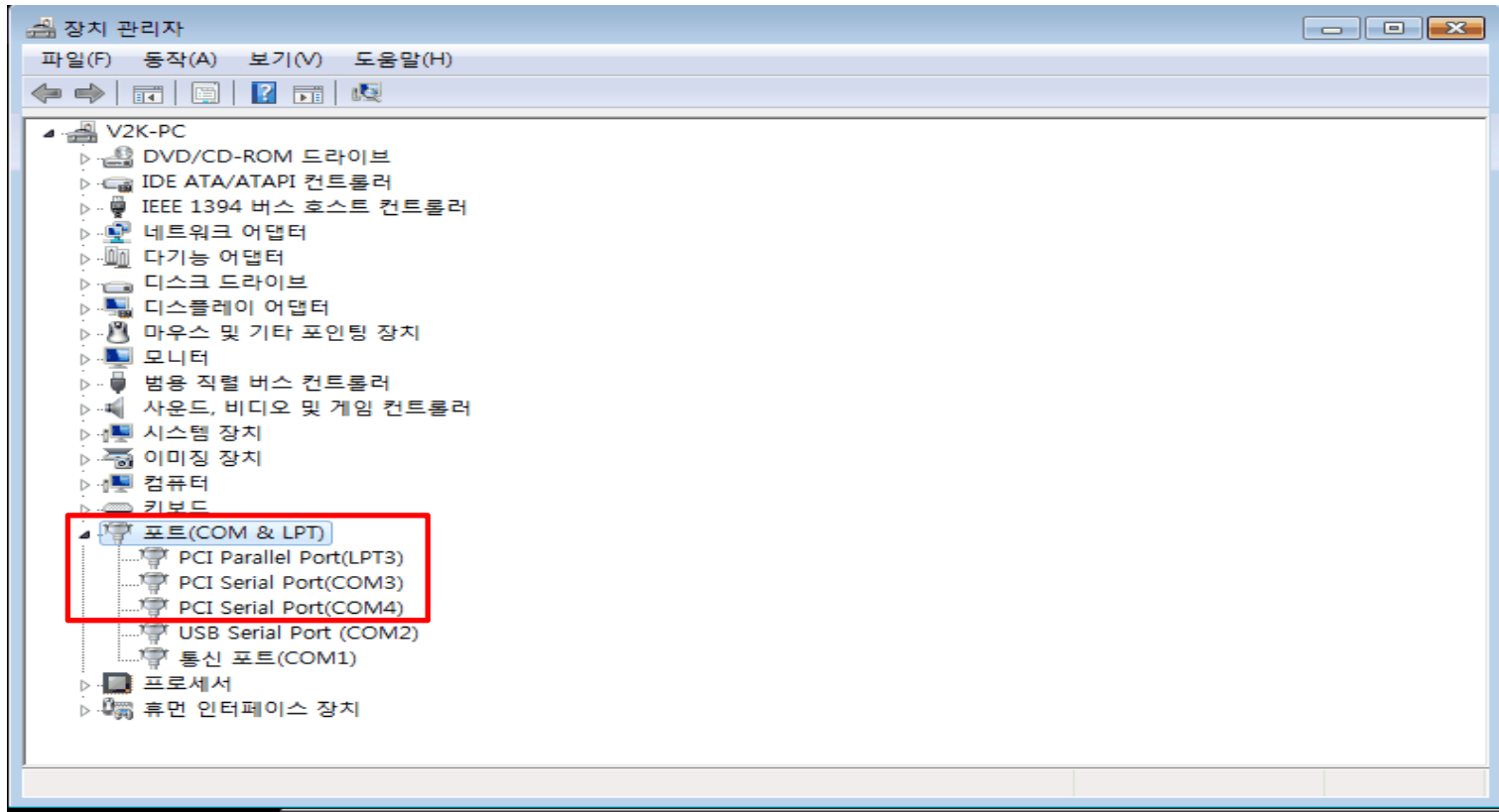
[RS232 케이블]



[PCI Serial Card]

원격제어를 위한 RS232 케이블과 데스크 탑 용 PCI Serial Card를 준비합니다.

2. PCI Serial Card 드라이버 설치



데스크 탑 용 PCI Serial Card를 장착 후 드라이버를 설치합니다.

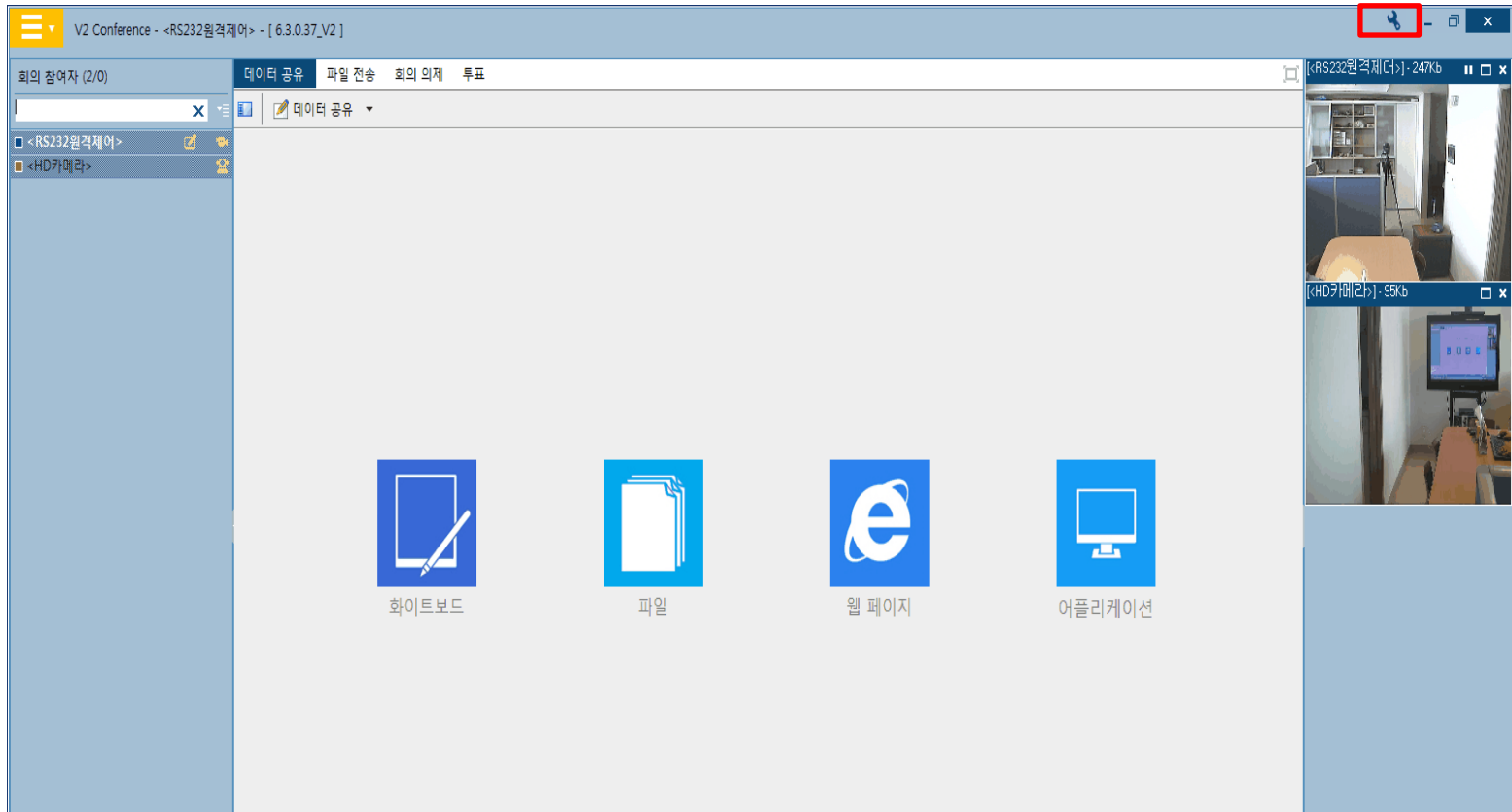
설치가 완료되면 장치관리자에서 위와 같은 Port(com4)를 확인할 수 있습니다.

3. RS232 케이블 연결



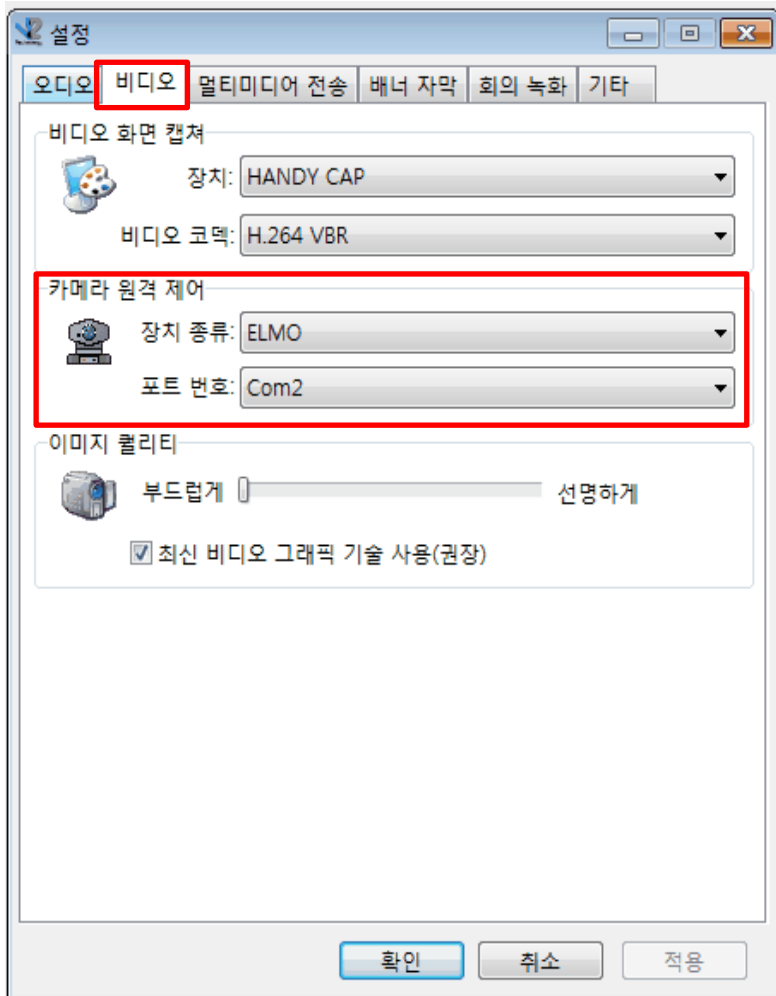
RS232 케이블을 카메라 후면의 RS232C IN과 PC에 장착된 Serial Port에 연결합니다.

4. 설정 변경_1



회의실 입장 후 우측 상단에 있는 설정 아이콘을 클릭합니다.

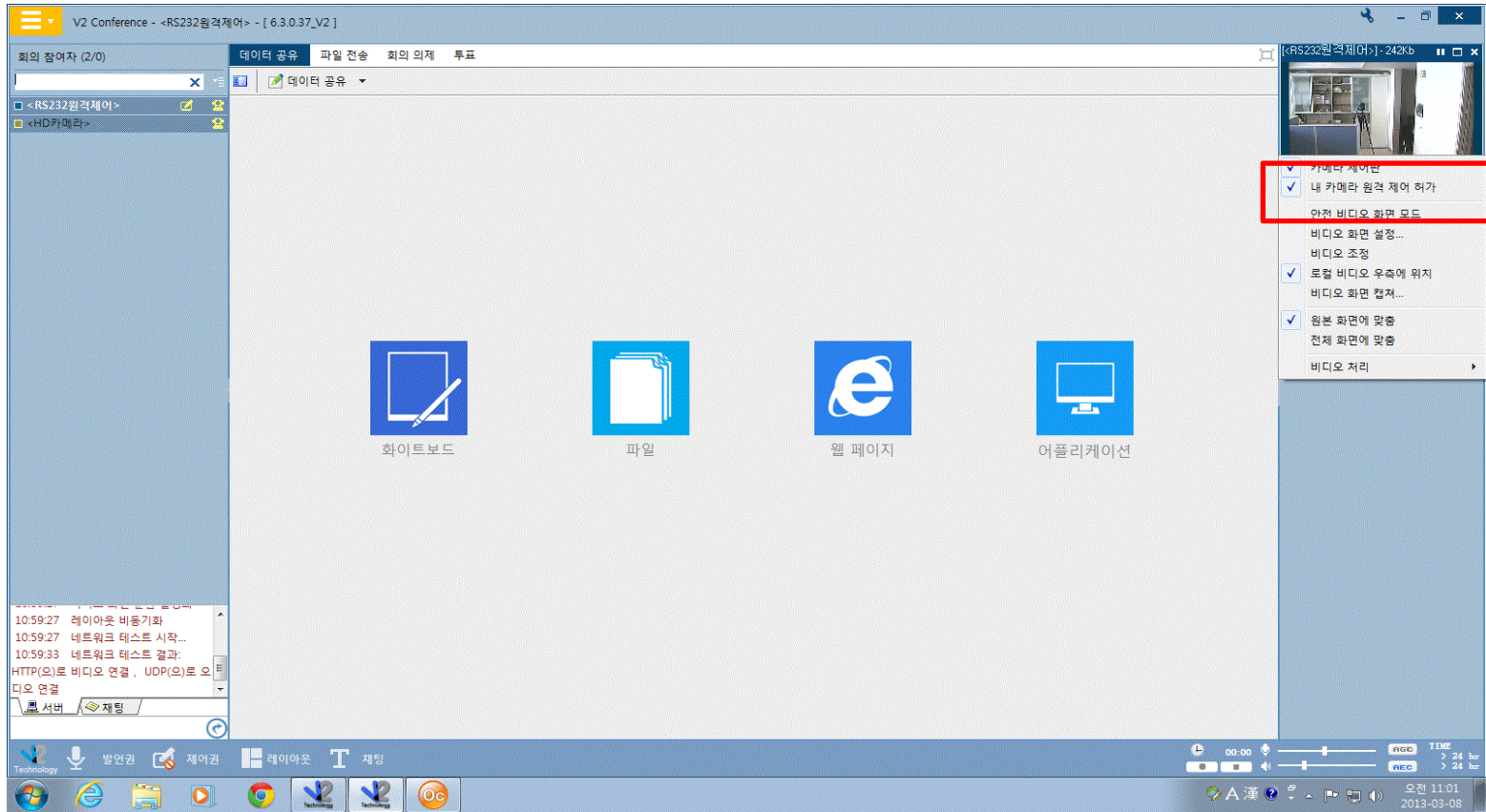
4. 설정 변경_2



설정 팝업 창이 뜨면 비디오 탭을 클릭한 후
카메라 원격제어를 설정합니다.

포트번호는 장치관리자에서 확인할 수
있습니다.

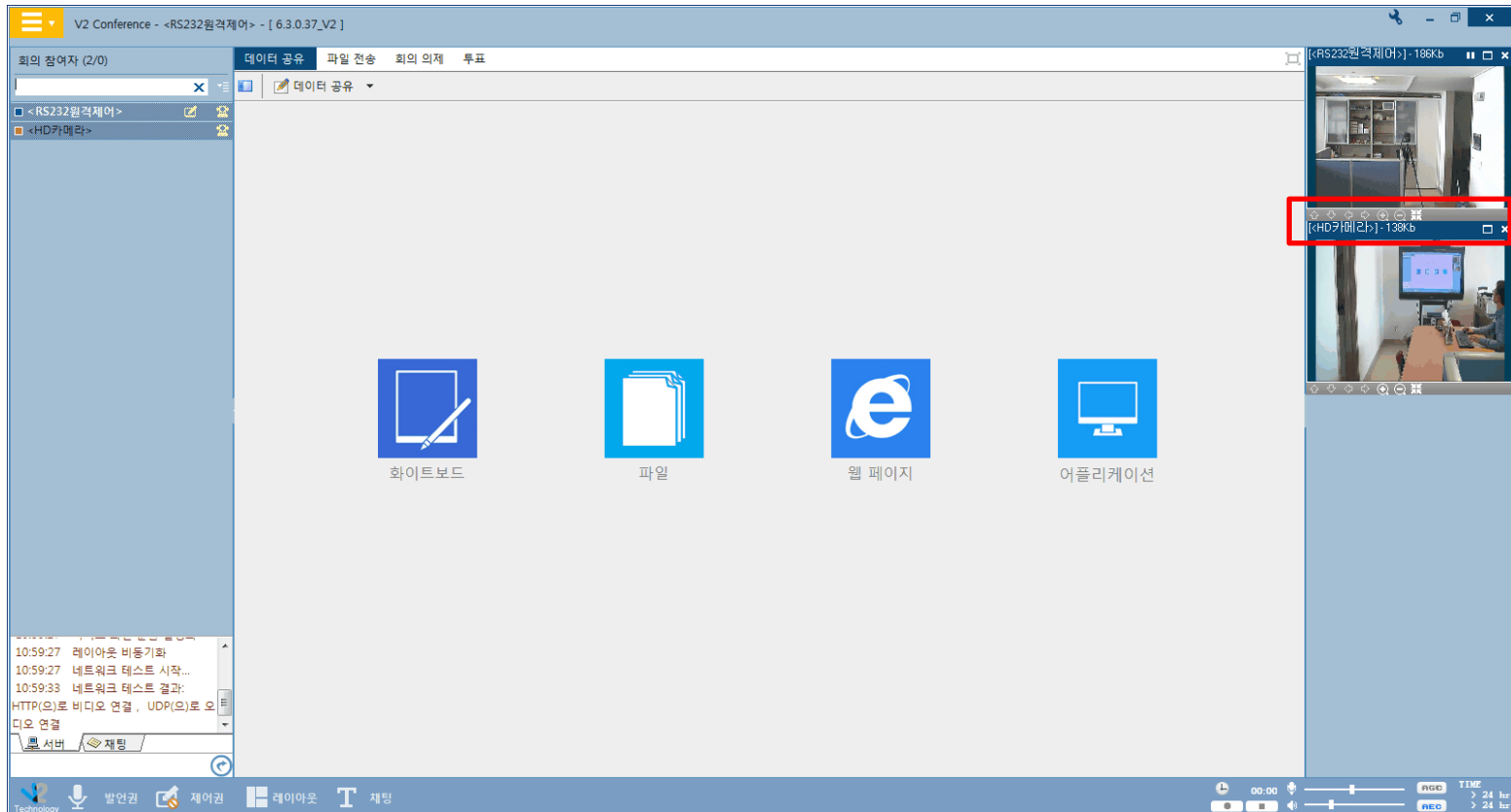
5. 카메라 제어판 설정



설정 완료 후 카메라에서 우측 마우스를 클릭하고

카메라 제어판' 및 '내 카메라원격제어 허용' 에 체크합니다.

6. 원격 제어



화면 하단의 카메라 제어 버튼이 활성화 되면 상하좌우 및 줌 인/아웃이 가능해 지기 때문에 제어 버튼을 통하여 손쉽게 카메라를 조정할 수 있습니다.



HR-6305

Thank You!

- 한국 수입원 (주)브이투테크놀로지코리아-

Homepage : <http://www.pjp.kr>

Tel : 02-3293-6301